

# GPM H40 CARBON TUBELESS READY RIM BRAKE

ROAD / CHRONO / CYCLOCROSS / TRIATHLON


**HAND MADE**

## CERTIFICATIONS

Autorizzato U.C.I. - Authorized from U.C.I.

Certificato a norme UNI.CE.EN 14781

Certified to norm UNI.CE.EN 14781

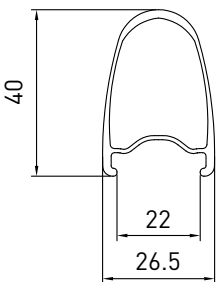
## PESO COPPIA

## WEIGHT OF THE SET

1620gr +/-7%



## PROFILE



CERCHIO RIM	ETRT0	O.L.D.	SISTEMA DI FRENATA BRAKE SYSTEM	VERSIONI VERSIONS	RAGGI SPOKES	NIPPLES	MOZZI HUB	TIPO DI CHIUSURA CLOSING SYSTEM	PESO WEIGHT
Copertoncino/ TUBELESS READY Carbonio strutturale H40mm/L26,5mm	28" 700C / 622 22 din	130	Sul cerchio	Sh. Campa SRAM XDR	Nr.24 sfinati piatti Inox Diam.:2/1,5/2mm	Nere	Forgiato nr. 4 Cuscinetti ad alta rotazione	Bloccaggio in alluminio con perno in CrMoLi	Post. 920 gr +/-7%
Copertoncino/ TUBELESS READY Carbonio strutturale H40mm/L26,5mm	28" 700C / 622 22 din	100	Sul cerchio	-	Nr.24 sfinati piatti Inox Diam.:2/1,5/2mm	Nere	Forgiato su nr. 2 cuscinetti ad alta rotazione	Bloccaggio in alluminio con perno in CrMoLi	Ant. 700 gr +/-7%
Clincher/TUBELESS READY Structural carbon fibre H40mm/L26,5mm	28" 700C / 622 22 din	130	On the rims	Sh. Campa SRAM XDR	Nr.24 Aero double size Stainless steel inox Diam.:2/1,5/2mm	Black	Forged nr. 4 high rotation Sealed Bearings	Q.R. alloy with axel in cromoly	Rear 920 gr +/-7%
Clincher/TUBELESS READY Structural carbon fibre H40mm/L26,5mm	28" 700C / 622 22 din	100	On the rims	-	Nr.24 Aero double size Stainless steel inox Diam.:2/1,5/2mm	Black	Forged nr. 2 high rotation Sealed Bearings	Q.R. alloy with axel in cromoly	Front 700 gr +/-7%